


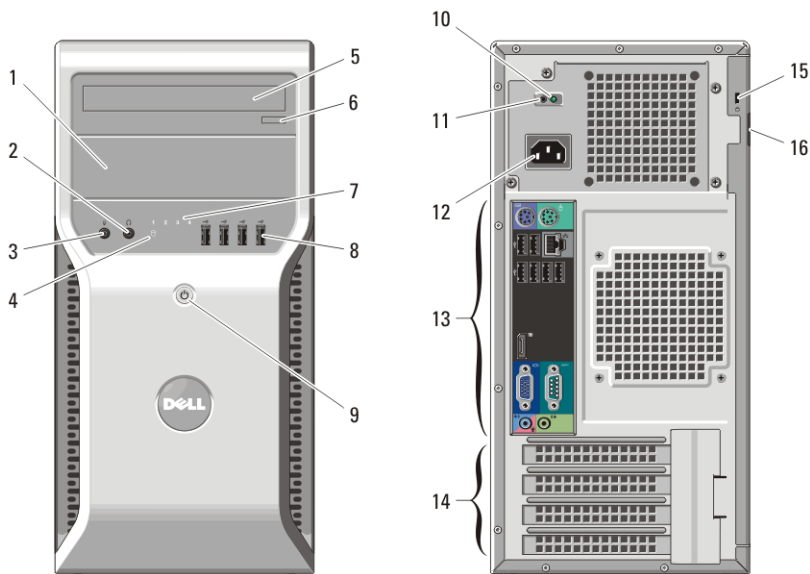
Dell Precision T1600

Informace o instalaci a funkcích

0 varováních

 **VAROVÁNÍ:** VAROVÁNÍ upozorňuje na možné poškození majetku a riziko úrazu nebo smrti.

Pohled z přední a zadní strany



Obrázek 1. Pohled z přední a zadní strany

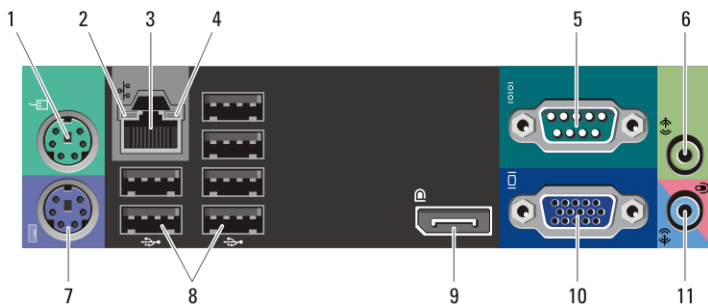
- | | |
|-------------------------------------|---|
| 1. pozice pro optickou jednotku | 6. tlačítko vysunutí optické jednotky |
| 2. konektor pro sluchátka | 7. diagnostické kontrolky (4) |
| 3. konektor pro mikrofon | 8. konektory USB 2.0 (4) |
| 4. indikátor činnosti pevného disku | 9. tlačítko napájení, indikátor napájení |
| 5. optická jednotka (volitelné) | 10. kontrolka diagnostiky zdroje napájení |



Regulační model : D09M
Regulační typ : D09M001
2011 – 06

- | | |
|--|----------------------------------|
| 11. tlačítko diagnostiky zdroje napájení | 15. otvor pro bezpečnostní kabel |
| 12. konektor napájení | 16. kroužek zámku |
| 13. konektory na zadním panelu | |
| 14. sloty rozšiřujících karet (4) | |

Zadní panel



Obrázek 2. Zobrazení zadního panelu

- | | |
|--------------------------------|--|
| 1. konektor myši | 8. konektory USB (6) |
| 2. indikátor integrity spojení | 9. konektor DisplayPort |
| 3. síťový konektor | 10. konektor VGA |
| 4. indikátor aktivity sítě | 11. konektor pro vstup zvuku nebo mikrofon |
| 5. konektor sériového rozhraní | |
| 6. konektor pro výstup linky | |
| 7. konektor klávesnice | |

Rychlé nastavení

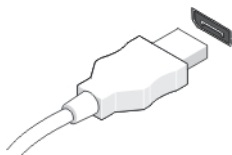


VAROVÁNÍ: Než začnete provádět jakékoli operace popsané v této části, přečtěte si bezpečnostní pokyny dodané s počítačem. Další informace o správných postupech naleznete na adrese www.dell.com/regulatory_compliance.

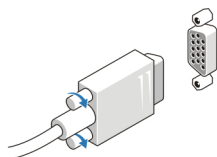


POZNÁMKA: Jestliže jste si některá zařízení neobjednali, nebudou součástí dodávky.

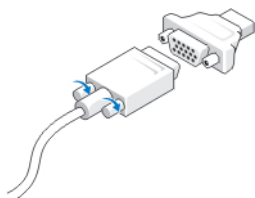
1. Připojte monitor pomocí pouze jednoho z těchto kabelů:



Obrázek 3. Kabel DisplayPort



Obrázek 4. Adaptér VGA



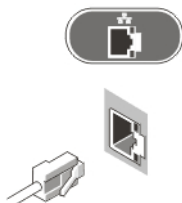
Obrázek 5. Adaptér konektoru VGA na DisplayPort

2. Připojte klávesnici nebo myš USB (volitelné).



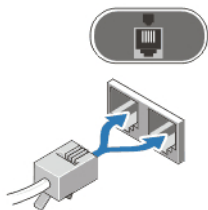
Obrázek 6. Připojení USB

3. Připojte síťový kabel (volitelný).



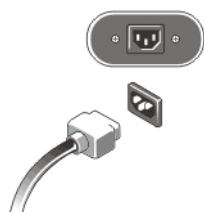
Obrázek 7. Síťové připojení

4. Připojte modem (volitelný).



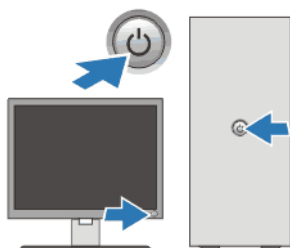
Obrázek 8. Připojení modemu

5. Připojte napájecí kabely.



Obrázek 9. Připojte napájení

6. Stiskněte vypínače na monitoru a na počítači.



Obrázek 10. Zapnutí napájení

Specifications



NOTE: Následující technické údaje představují pouze zákonem vyžadované minimum dodávané s počítačem. Kompletní seznam aktuálních technických údajů počítače naleznete na stránkách support.dell.com.

System Information

Chipset Intel C206 chipset

Processor

Processor

- Intel Core i-series
- Intel Xeon E3–1200 series

Video

Video type:

Integrated Intel HD Graphics 2000/3000

Discrete PCI Express x16 graphics card

Integrated video memory Up to 1.7 GB shared video memory (Microsoft Windows Vista and Windows 7)

Memory

Memory module connector: four DIMM slots

Memory module capacity 1 GB, 2 GB, and 4 GB

Type ECC/Non-ECC DDR3, 1333 MHz

Minimum memory 1 GB

Maximum memory 32 GB

Drives

Externally accessible:

5.25 inch drive bays two

Internally accessible:

3.5 inch SATA drive bays two

2.5 inch SATA drive bays four

Control Lights And Diagnostic Lights

power button light	<p>blue light — solid blue light indicates power-on state; blinking blue light indicates sleep state of the computer.</p> <p>amber light — solid amber light when the computer does not start indicates a problem with the system board or power supply. Blinking amber light indicates a problem with the system board.</p>
drive activity light	<p>blue light — blinking blue light indicates that the computer is reading data from, or writing data to the hard drive.</p>
diagnostic lights	<p>four lights located on the front panel of the computer. For more information on the diagnostic lights, see the <i>Service Manual</i> available on the Dell Support website at support.dell.com/manuals.</p>

Power

Coin-cell battery	3 V CR2032 lithium coin cell
Voltage	100 VAC–240 VAC, 50 Hz–60 Hz, 5.0 A
Wattage	265 W/320 W
Maximum heat dissipation	1390 BTU/hr



NOTE: Odvádění tepla se vypočítává na základě výkonové zatížitelnosti zdroje.

Physical

Height	360 mm (14.17 inches)
Width	175 mm (6.89 inches)
Depth	431.5 mm (16.99 inches)
Weight (Minimum)	8.30 kg (18.30 lb)

Environmental

Temperature:

Operating 10 °C to 35 °C (50 °F to 95 °F)

Storage –40 °C to 65 °C (–40 °F to 149 °F)

Relative humidity 20 % to 80 % (noncondensing)

Altitude:

Operating –15.2 m to 3048 m (–50 ft to 10,000 ft)

Storage –15.2 m to 10,668 m (–50 ft to 35,000 ft)

Airborne contaminant level G2 or lower as defined by ISA-S71.04–1985

Vyhledání dalších informací a zdrojů

Přečtěte si bezpečnostní a regulační dokumenty dodané s počítačem a také webové stránky o souladu s předpisy na adrese www.dell.com/regulatory_compliance, kde najdete další informace o následujících tématech:

- Doporučené bezpečnostní postupy
- Regulační certifikace
- Ergonomie

Na adrese www.dell.com neleznete další informace o těchto tématech:

- Záruka
- Podmínky (pouze USA)
- Licenční smlouva pro koncového uživatele

Informace v této publikaci mohou být bez předchozího upozornění změněny.

© 2011 Dell Inc. Všechna práva vyhrazena.

Jakákoli reprodukce těchto materiálů bez písemného souhlasu společnosti Dell Inc. je přísně zakázána..

Ochranné známky použité v tomto textu: Dell™, logo DELL, Dell Precision™, Precision ON™, ExpressCharge™, Latitude™, Latitude ON™, OptiPlex™, Vostro™ a Wi-Fi Catcher™ jsou ochranné známky společnosti Dell Inc. Intel®, Pentium®, Xeon®, Core™, Atom™, Centrino® a Celeron® jsou registrované ochranné známky nebo ochranné známky společnosti Intel Corporation v USA a v jiných zemích. AMD® je registrovaná ochranná známka a AMD Opteron™, AMD Phenom™, AMD Sempron™, AMD Athlon™, ATI Radeon™ a ATI FirePro™ jsou ochranné známky společnosti Advanced Micro Devices, Inc. Microsoft®, Windows®, MS-DOS®, Windows Vista®, tlačítko Start Windows Vista a Office Outlook® jsou buď ochranné

známky nebo registrované ochranné známky společnosti Microsoft Corporation ve Spojených státech anebo v jiných zemích. Blu-ray Disc™ je ochranná známka společnosti Blu-ray Disc Association (BDA) a pro použití na discích a přehrávačích je používána v rámci licence. Registrovaná slovní ochranná známka Bluetooth® je vlastněná společností Bluetooth® SIG, Inc. a jakékoli použití této známky společností Dell Inc. je založeno na licenci. Wi-Fi® je registrovaná ochranná známka společnosti Wireless Ethernet Compatibility Alliance, Inc.

Ostatní ochranné známky a obchodní názvy mohou být v tomto dokumentu použity v souvislosti s právními subjekty, které si na tyto ochranné známky a názvy svých produktů činí nárok. Společnost Dell Inc. se zřiká všech vlastnických nároků na ochranné známky a obchodní značky jiné než vlastní.